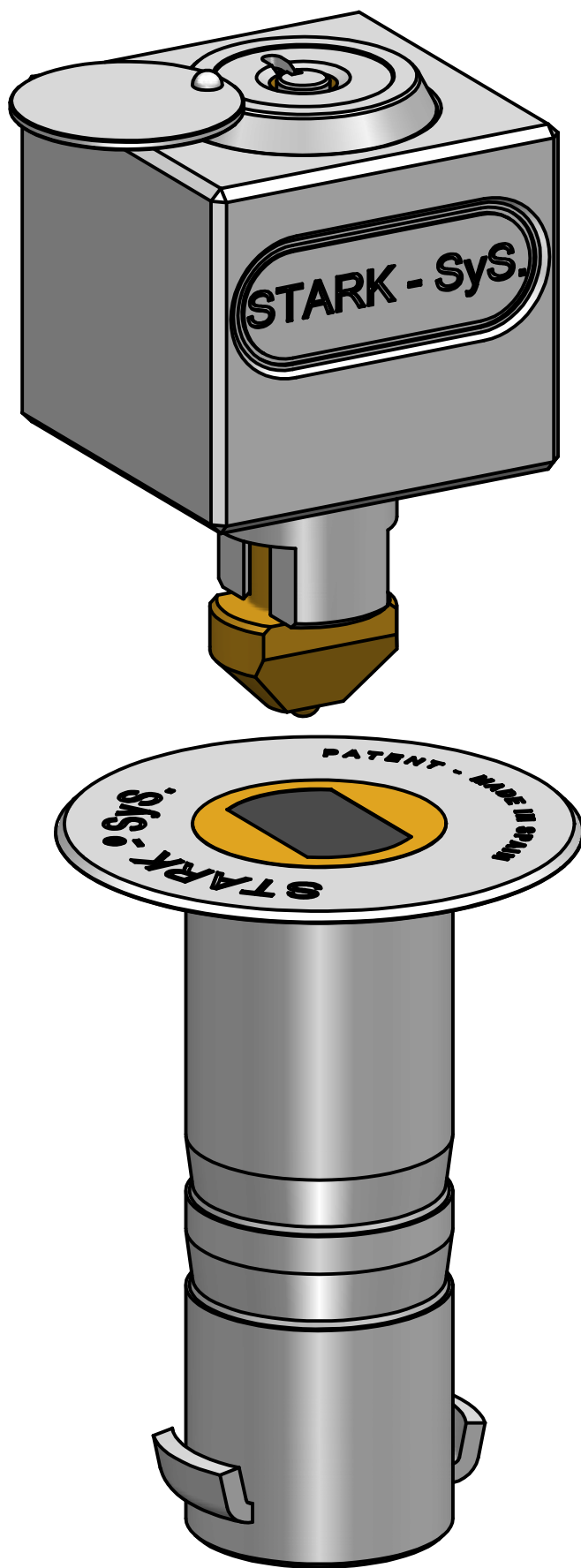


ATK07 (Ouvert)**



ATK07 (Fermé)**



ATK07

DISPOSITIF DE FERMETURE POUR PORTES BASCULANTS.

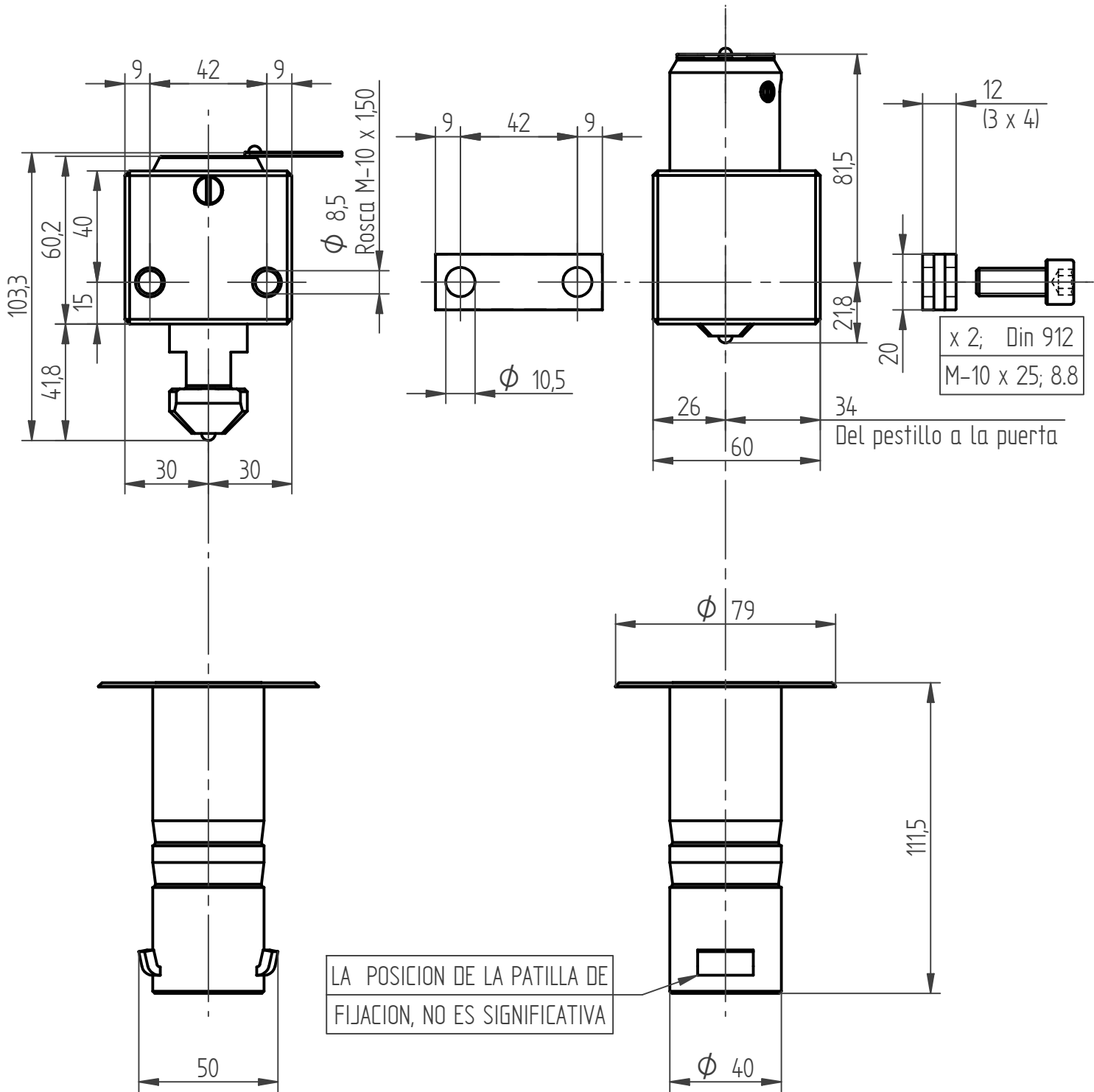
Ce dispositif de fermeture, spécialement dessinée pour portes basculants a des caractéristiques: Un corps tubulaire qui loge un verrou rotatif qui est actionnée moyennant un cylindre de haute sécurité avec protection anti-perçage. En position d'ouverture, est déplacée axialement vers le haut, elle est stabilisée dans cette position, en retirant la clef, ce qui permet le mouvement de basculement de la porte.

Le corps de poupée est fabriqué en laiton massif et chromé, le corps tubulaire est réalisé en acier avec un traitement hautement anti-corrosif et le verrou rotatif en acier à haute résistance, trempé et avec zincage électrolytique. Tous les autres éléments sont d'acier inoxydable or ils on traitement spéciale anticorrosif.

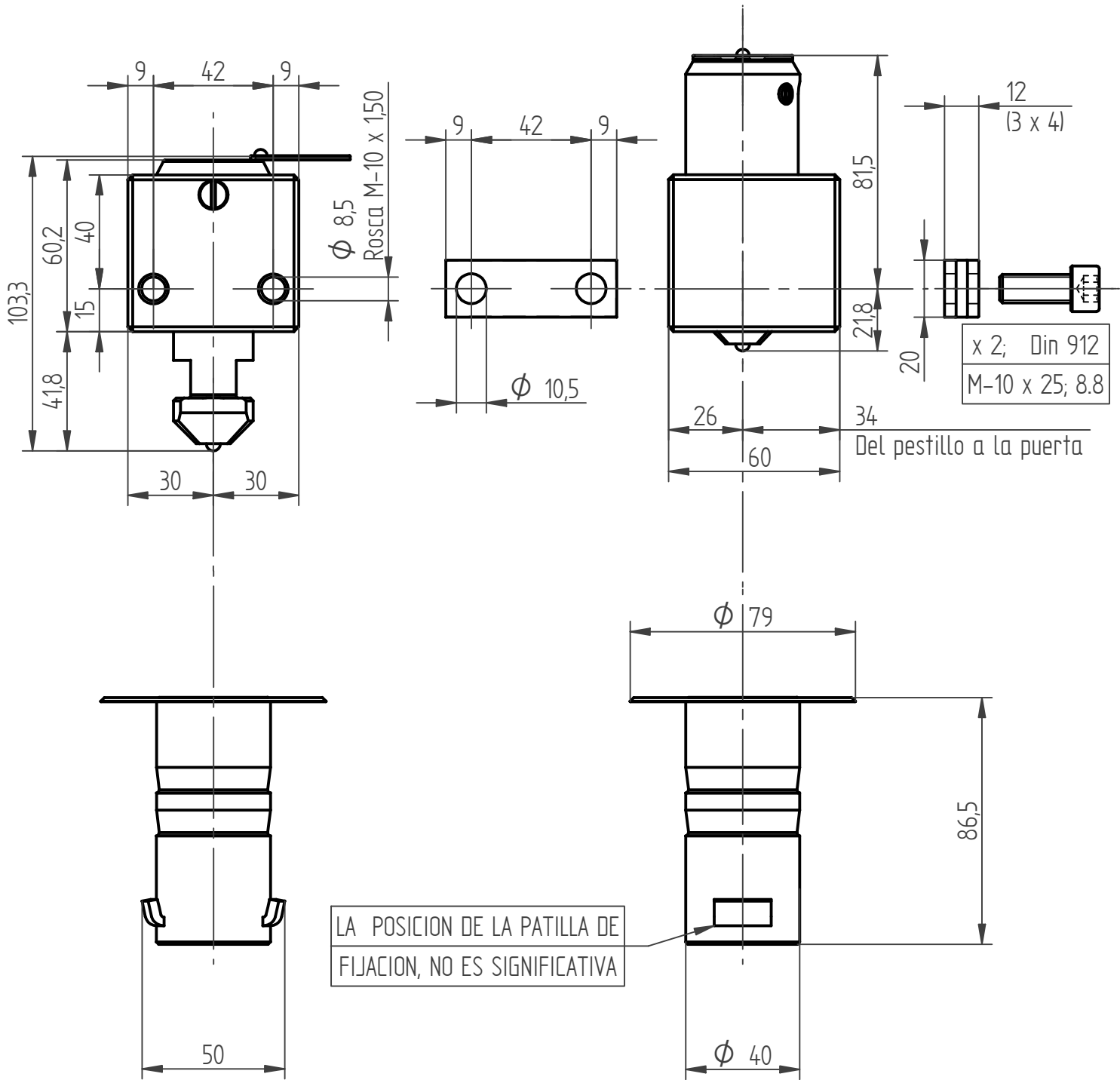
Versions

APK07; Aussi disponible avec cylindre de clef plane de points.

Voir la fiche de données avec des dimensions d'installation.



Denominación DIMENSIONES DE INSTALACION ATK/APK07 (Tubo Largo)		Cantidad 1	Código Pieza/Plano INSTAL07L/01		MECSYD, Ltd. STARK SyS, Security Systems	
Material	Escala	1 - 2	Peso Neto	2,25000 kg.	Tolerancias sin Especificar Individualmente	
Dimensiones en Bruto	Trat. Termico			De Longitud	$\pm 0,10$ m/m	
Peso en Bruto	Recubrimiento			De ϕ	$\pm 0,05$ m/m	Angulos $\pm 0^{\circ}30'$
Conjunto	ATK/APK07	Fecha Primer Diseño	02-01-1.995	Fecha Ultima Modificación	23-09-2.011	



LA POSICION DE LA PATILLA DE FIJACION, NO ES SIGNIFICATIVA

Denominación DIMENSIONES DE INSTALACION ATK/APK07 (Tubo Corto)		Cantidad 1	Código Pieza/Plano INSTAL07C/01	MECSYD, Ltd. STARK SyS, Security Systems	
Material	Escala 1 - 2	Peso Neto	2,15500 kg.	Tolerancias sin Especificar Individualmente	
Dimensiones en Bruto	Trat. Termico			De Longitud	± 0,10 m/m
Peso en Bruto	Recubrimiento	De Ø	± 0,05 m/m	Angulos	± 0°30'
Conjunto	ATK/APK07	Fecha Primer Diseño	02-01-1.995	Fecha Ultima Modificación	23-09-2.011