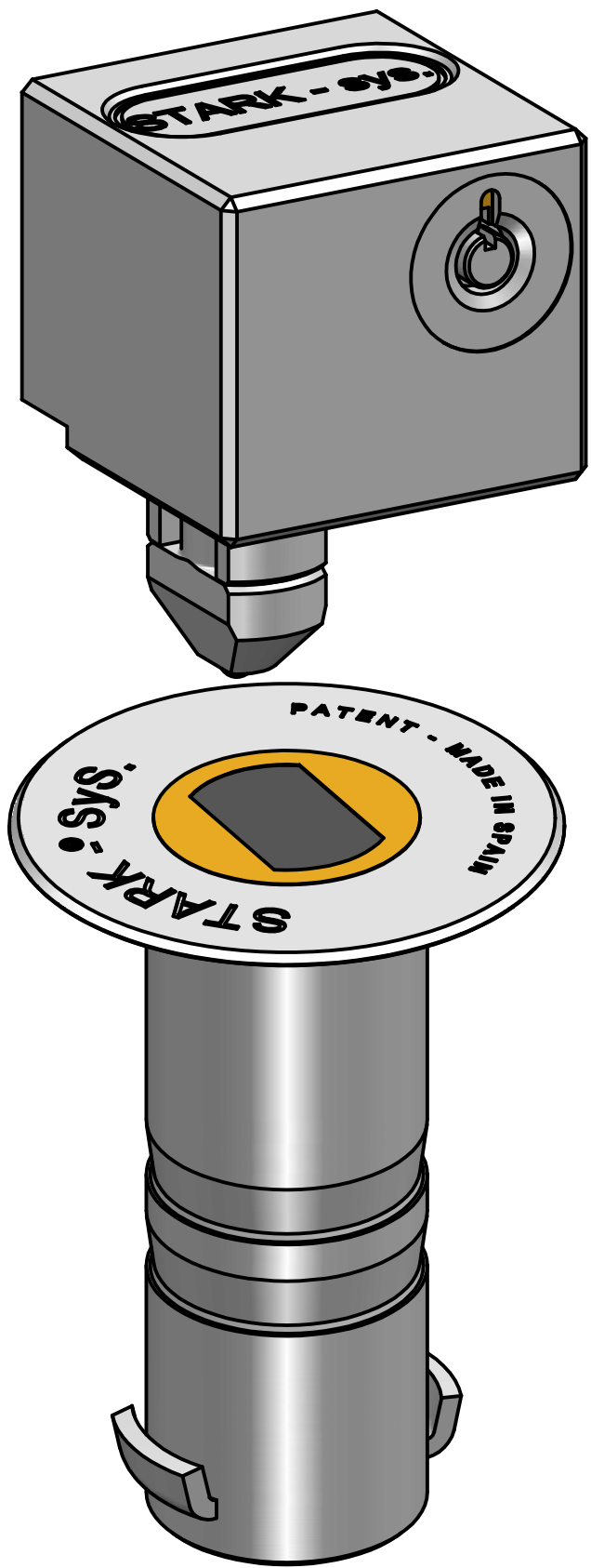


ATK02**



ATG02**



ATK02

DISPOSITIF DE FERMETURE POUR RIDEAUX DE FER, DE BOBINAGE ET SIMILAIRES

Dispositif de fermeture, avec un dessin compact et d'extrême robustesse, composé d'en poupée dans lequel il y a un verrou giratoire en forme de «T». Il est actionné moyennant un cylindre d'haute sécurité, avec une protection anti-perçage, située dans la part frontal du dispositif. Comme caractéristique remarquable par leur sécurité, c'est la protection qu'enveloppes cette verrou, avec la double finalité de lui protéger contre L'action du scie, aussi même comme d'éviter efficacement de girer la pièce d'ancrage fixée dans le tube scellée dans le sol.

Le corps de la poupée est fabriqué en laiton massif et chromé, le verrou rotatif est fabriqué en acier d'haute résistance avec un traitement galvanique anti-corrosif et la protection qu'enveloppes le verrou est en acier trempé avec zincage électrolytique. Tous les autres éléments sont d'acier inoxydable or ils on traitement spéciale anticorrosif.

Versions

APK02; Aussi disponible avec cylindre de clef plane de points.

ATG02; Aussi disponible avec le verrou tourné 90 degrés et cylindre de clef tubulaire d'haute sécurité.

APG02; Aussi disponible avec le verrou tourné 90 degrés et cylindre de clef plane de points.

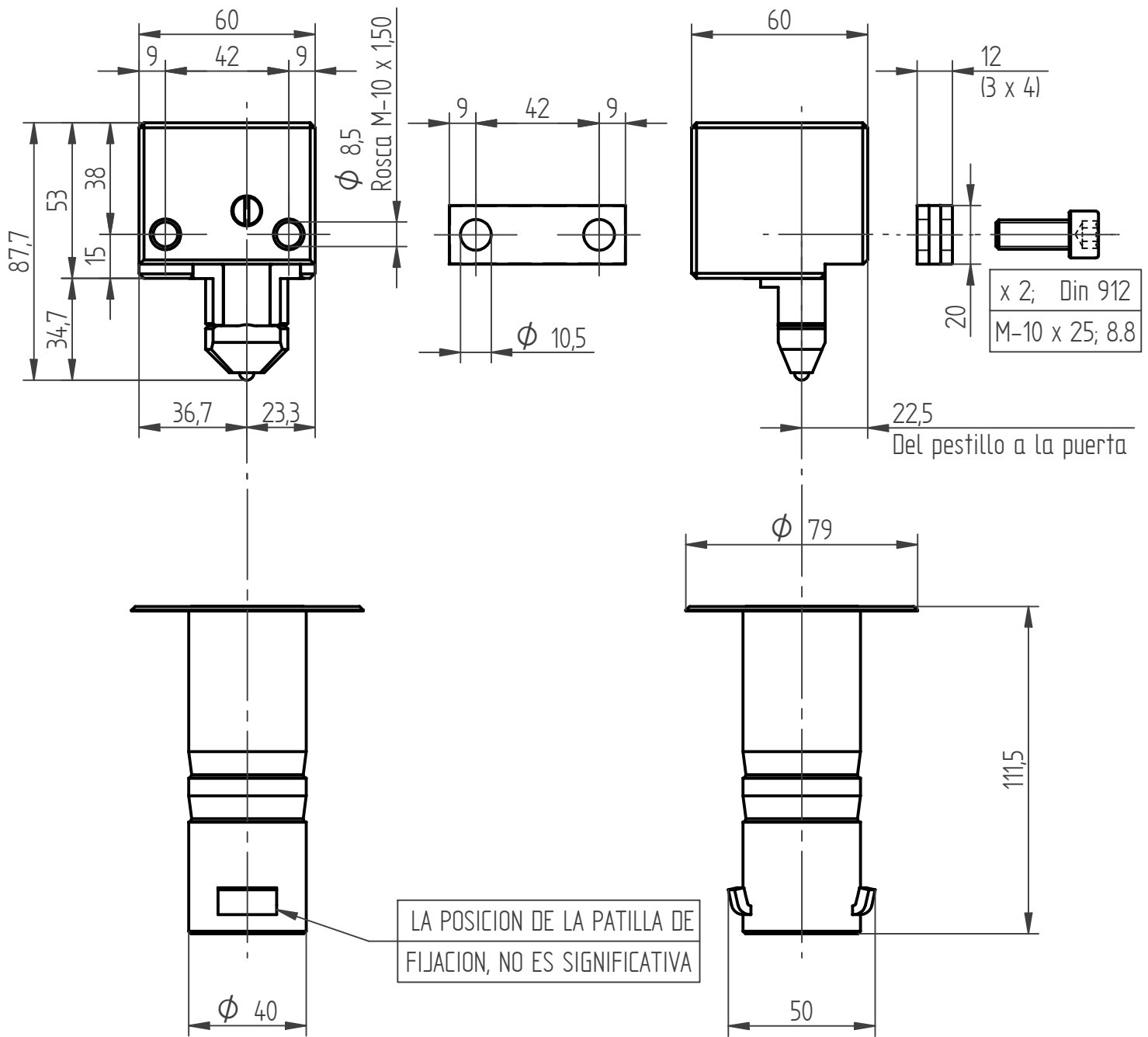
ITK02; Aussi disponible avec verrou en acier inoxydable et cylindre de clef tubulaire d'haute sécurité.

ITG02; Aussi disponible avec verrou en acier inoxydable tourné 90 degrés et cylindre de clef tubulaire d'haute sécurité.

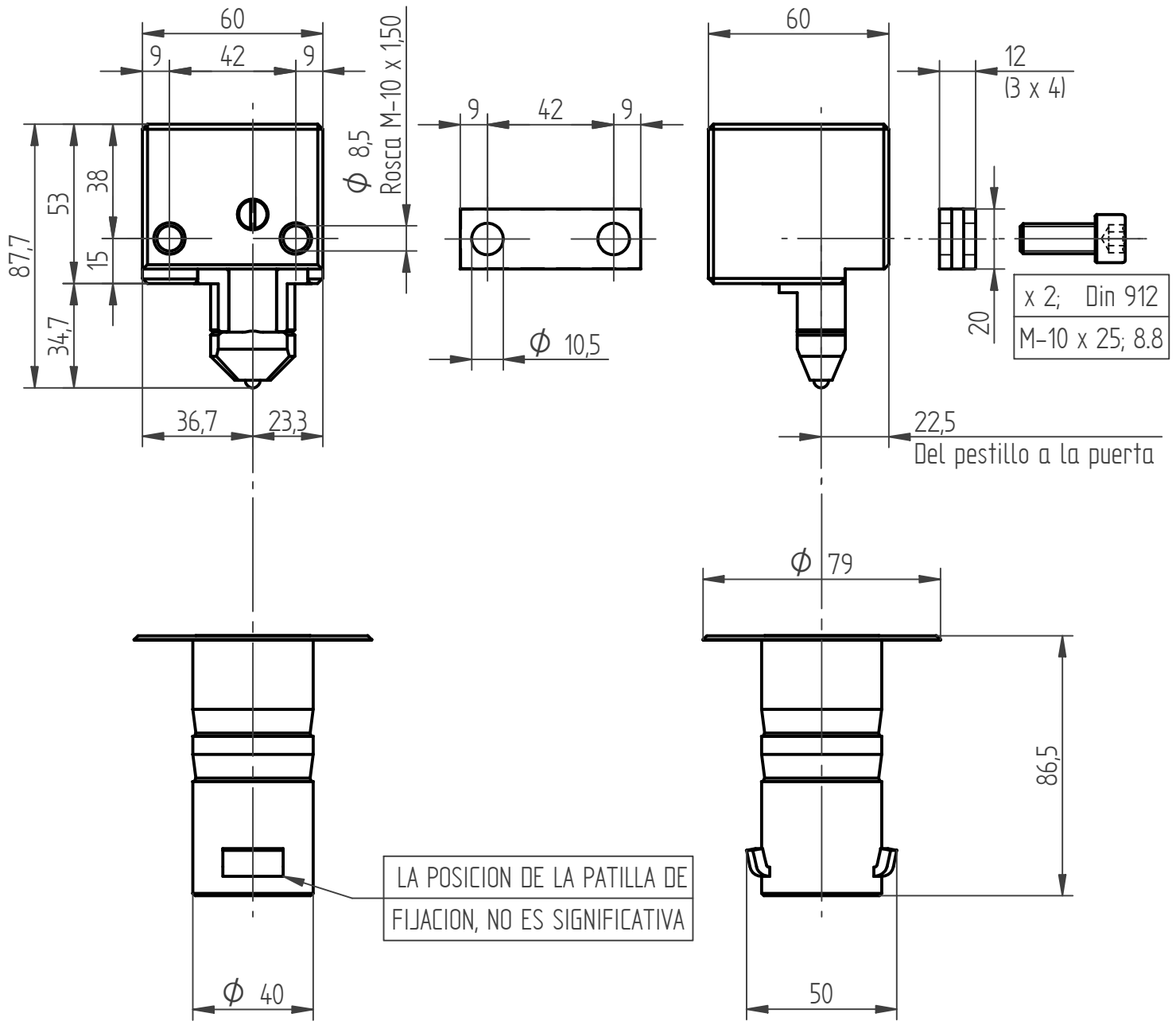
IPK02; Aussi disponible avec verrou en acier inoxydable et cylindre de clef plane de points.

IPG02; Aussi disponible avec verrou en acier inoxydable tourné 90 degrés et cylindre de clef plane de points.

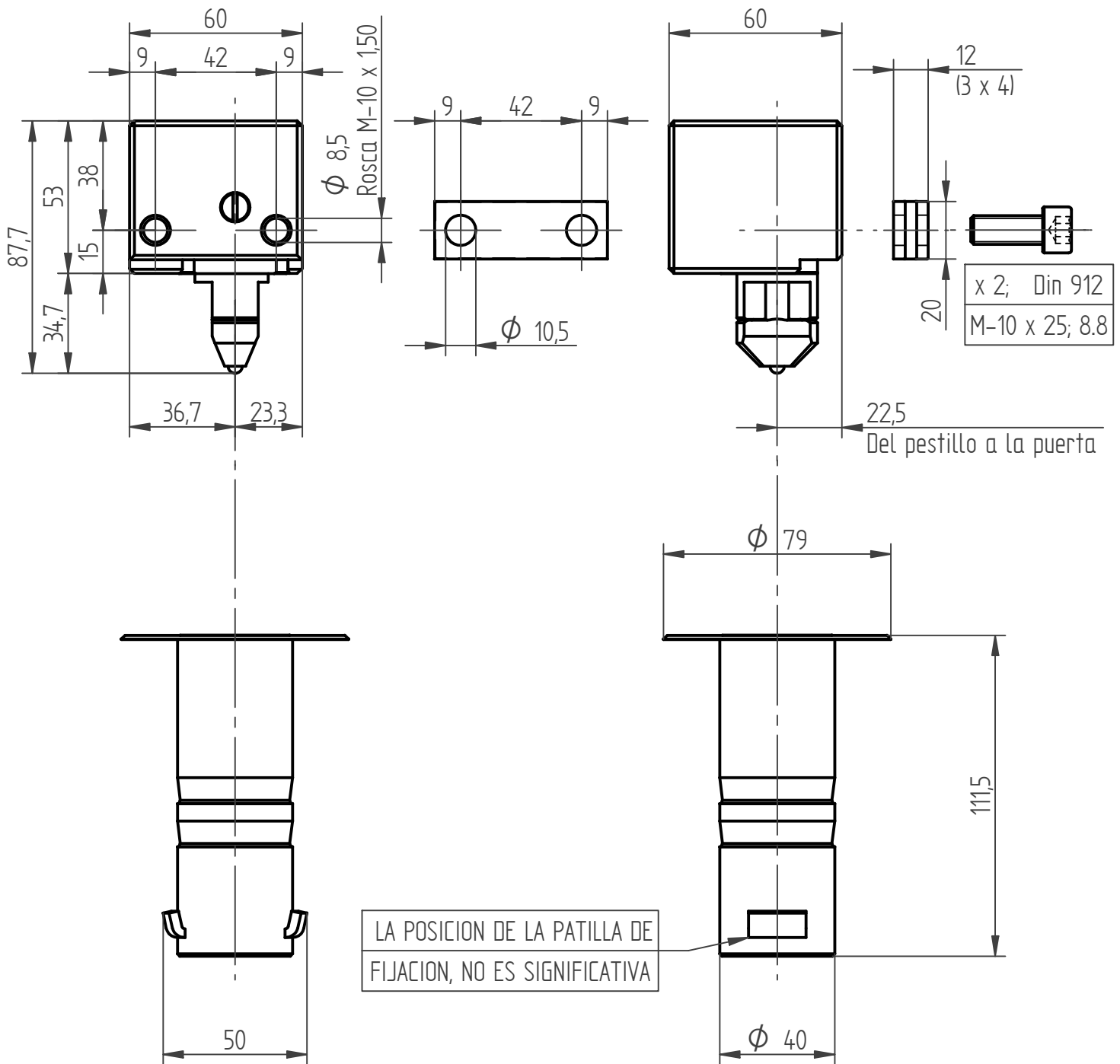
Voir la fiche de données avec les dimensions d'installation.



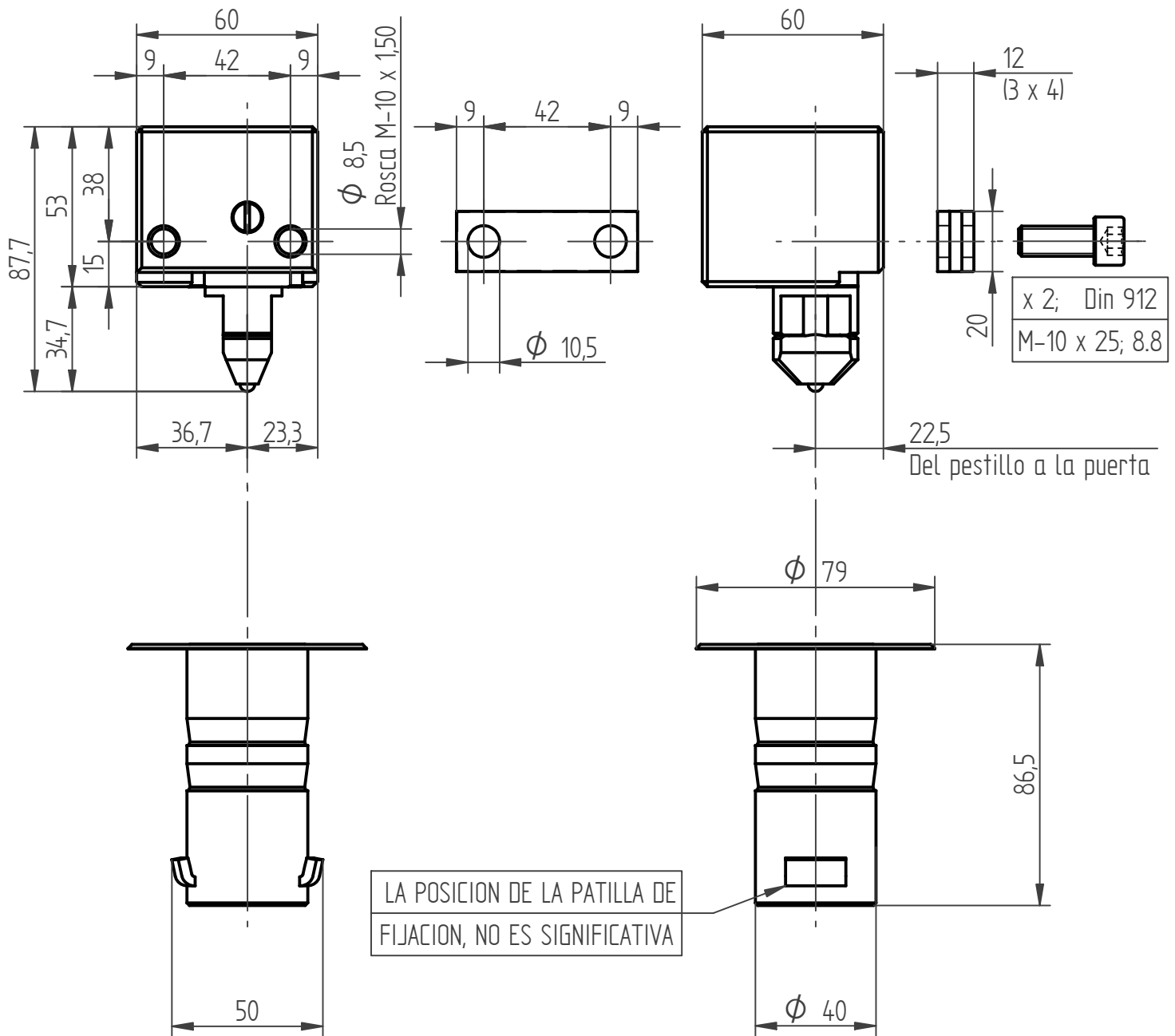
| | | | | | |
|--|---------------------|----------------------|---|----------------------------|---|
| Denominación DIMENSIONES DE INSTALACION ATK/APK02 (Tubo Largo) | | Cantidad 1 | Código Pieza/Plano INSTAL02L/01 | | MECSYD, Ltd. STARK SyS, Security Systems |
| Material | Escala 1 - 2 | Peso Neto | 2,25000 kg. | | Tolerancias sin Especificar Individualmente |
| Dimensiones en Bruto | Trat. Termico | De Longitud | | $\pm 0,10$ m/m | |
| Peso en Bruto | Recubrimiento | De ϕ | $\pm 0,05$ m/m | Angulos $\pm 0^{\circ}30'$ | |
| Conjunto | ATK/APK02 | Fecha Primer Diseño | 02-01-1.995 | Fecha Ultima Modificación | 23-09-2.011 |



| | | | | | |
|--|---------------------|----------------------|---|---|--------------------|
| Denominación DIMENSIONES DE INSTALACION ATK/APK02 (Tubo Corto) | | Cantidad 1 | Código Pieza/Plano INSTAL02C/01 | MECSYD, Ltd. STARK SyS, Security Systems | |
| Material | Escala 1 - 2 | Peso Neto | 2,15500 kg. | Tolerancias sin Especificar Individualmente | |
| Dimensiones en Bruto | Trat. Termico | | | De Longitud | $\pm 0,10$ m/m |
| Peso en Bruto | Recubrimiento | De ϕ | $\pm 0,05$ m/m | Angulos | $\pm 0^{\circ}30'$ |
| Conjunto | ATK/APK02 | Fecha Primer Diseño | 02-01-1.995 | Fecha Ultima Modificación | 23-09-2.011 |



| | | | | | |
|---|-------------------|----------------------|---|---------------------------|---|
| Denominación DIMENSIONES DE INSTALACION ATG/PG02 (Tubo Largo) | | Cantidad 1 | Código Pieza/Plano INSTALG2L/01 | | MECSYD, Ltd. STARK SyS, Security Systems |
| Material | Escala | 1 - 2 | Peso Neto | 2,25000 kg. | Tolerancias sin Especificar Individualmente |
| Dimensiones en Bruto | Trat. Termico | | De Longitud | | $\pm 0,10$ m/m |
| Peso en Bruto | Recubrimiento | | De ϕ | $\pm 0,05$ m/m | Angulos $\pm 0^\circ 30'$ |
| Conjunto | ATG/PG02 (Girado) | Fecha Primer Diseño | 02-01-1.995 | Fecha Ultima Modificación | 23-09-2.011 |



| | | | | | |
|--|---------------------|----------------------|---|--|-------------|
| Denominación DIMENSIONES DE INSTALACION ATG/APG02 (Tubo Corto) | | Cantidad 1 | Código Pieza/Plano INSTALG2C/01 | MECSYD, Ltd. STARK SyS, Security Systems | |
| Material | Escala 1 - 2 | Peso Neto | 2,15500 kg. | Tolerancias sin Especificar Individualmente | |
| Dimensiones en Bruto | Trat. Termico | De Longitud | | $\pm 0,10$ m/m | |
| Peso en Bruto | Recubrimiento | De ϕ | $\pm 0,05$ m/m | Angulos $\pm 0^{\circ}30'$ | |
| Conjunto | ATG/APG02 (Girado) | Fecha Primer Diseño | 02-01-1.995 | Fecha Ultima Modificación | 23-09-2.011 |